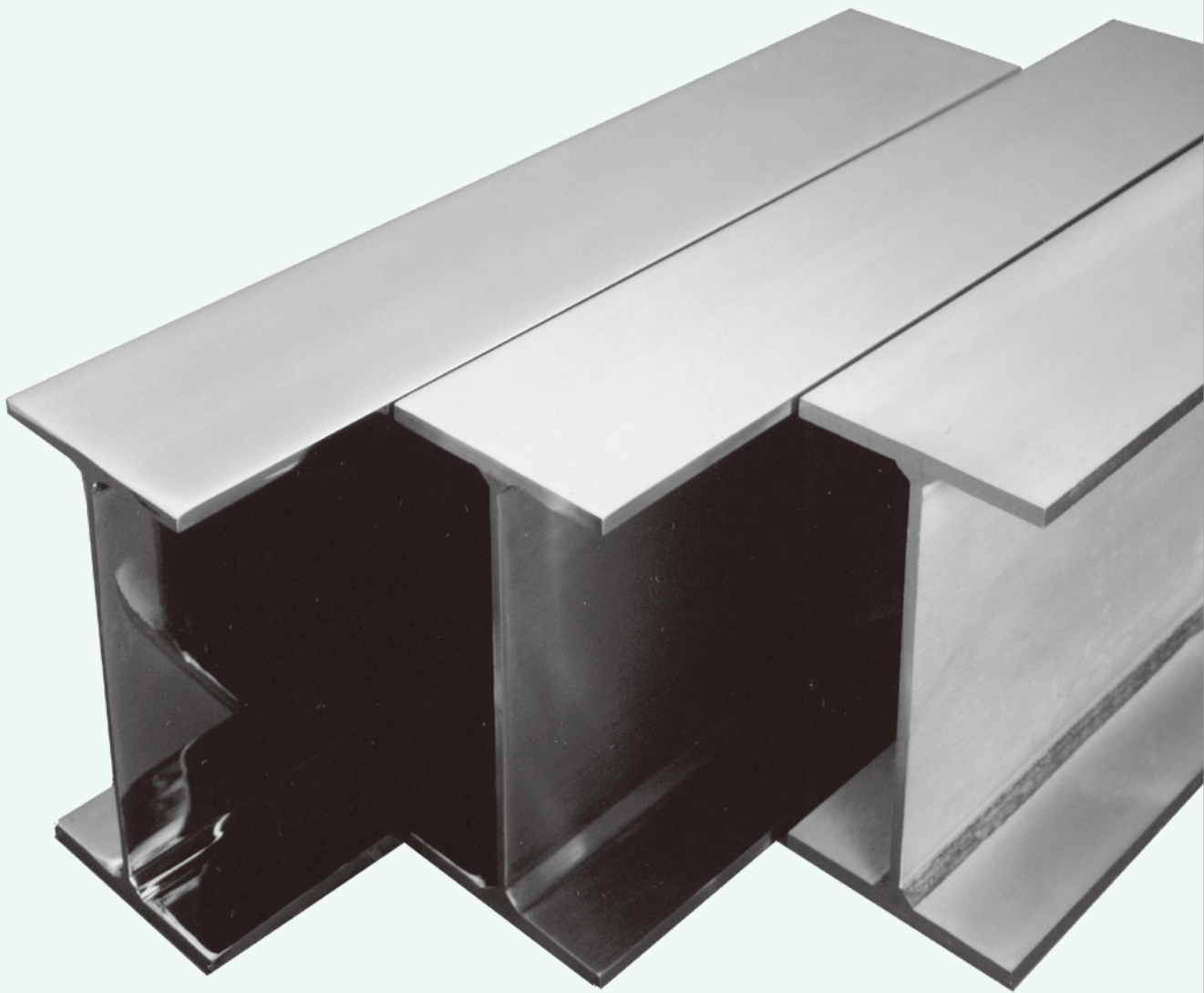
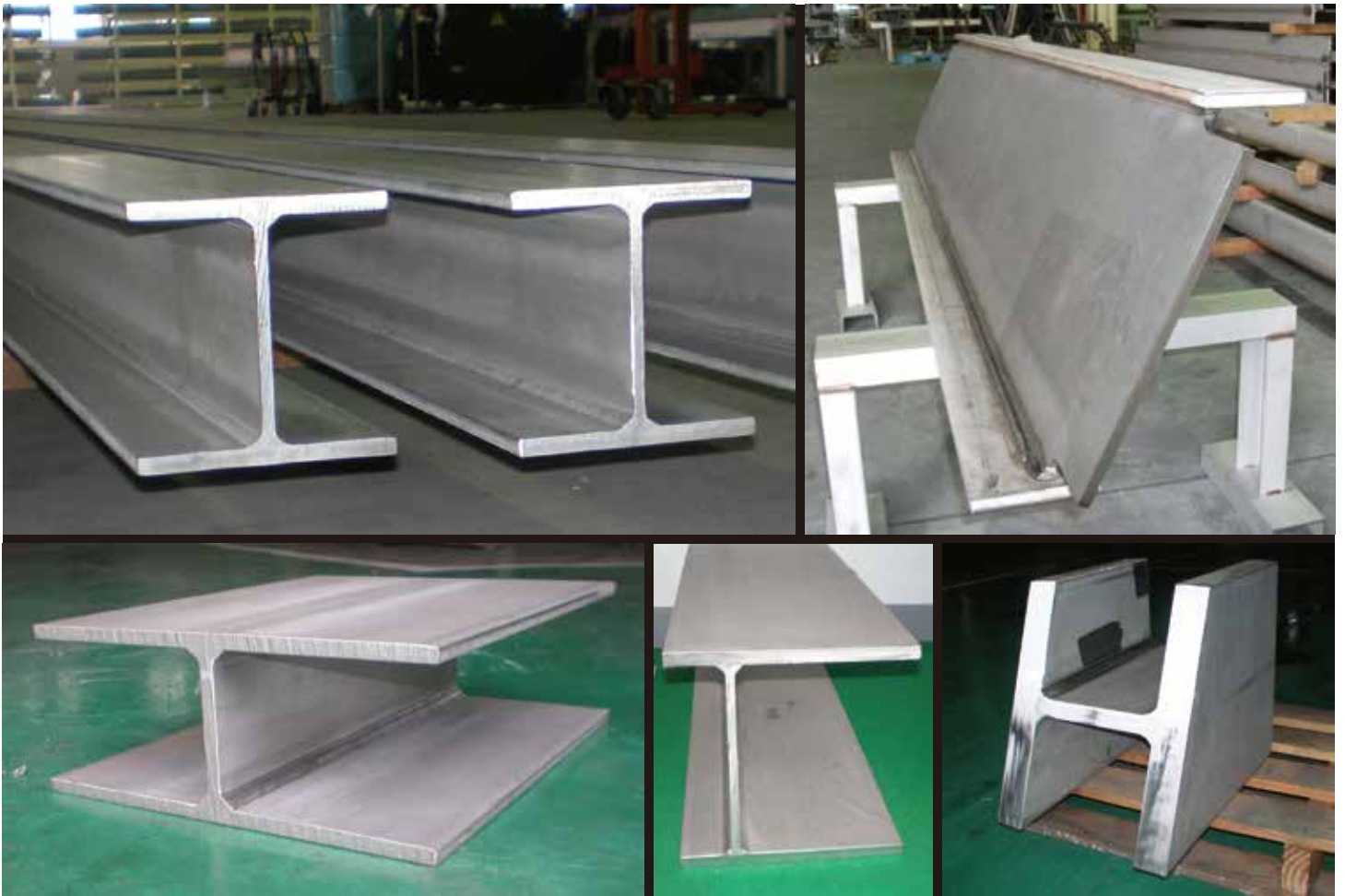


アロイの溶接形鋼



アロイの溶接形鋼



化学成分

分類	規格	種類の記号	化学成分 (%)										
			C	Si	Mn	P	S	Ni	Cr	Mo	Cu	N	その他
オーステナイト系	JIS G 4304	SUS304	≦0.08	≦1.00	≦2.00	≦0.045	≦0.030	8.00 ~ 10.50	18.00 ~ 20.00	-	-	-	-
		SUS316	≦0.08	≦1.00	≦2.00	≦0.045	≦0.030	10.00 ~ 14.00	16.00 ~ 18.00	2.00 ~ 3.00	-	-	-
		SUS316L	≦0.08	≦1.00	≦2.00	≦0.045	≦0.030	12.00 ~ 15.00	16.00 ~ 18.00	2.00 ~ 3.00	-	-	-
	JIS G 4321 (建築構造用)	SUS304A	≦0.08	≦1.00	≦2.00	≦0.045	≦0.030	8.00 ~ 10.50	18.00 ~ 20.00	-	-	-	-
		SUS316A	≦0.08	≦1.00	≦2.00	≦0.045	≦0.030	10.00 ~ 14.00	16.00 ~ 18.00	2.00 ~ 3.00	-	-	-

機械的性質

分類	規格	種類の記号	耐力 N/mm ²		引張強さ N/mm ²	伸び %	硬さ		
			0.1%	0.2%			HBW	HRBS 又は HRBW	HV
オーステナイト系	JIS G 4304	SUS304	-	≧205	≧520	≧40	≦187	≦90	≦200
		SUS316	-	≧205	≧520	≧40	≦187	≦90	≦200
		SUS316L	-	≧175	≧480	≧40	≦187	≦90	≦200
	JIS G 4321 (建築構造用)	SUS304A	≧235	-	≧520	≧40	≦187	≦90	≦200
		SUS316A	≧235	-	≧520	≧40	≦187	≦90	≦200

JIS G 4304：熱間圧延ステンレス鋼板及び鋼帯

JIS G 4321：建築構造用ステンレス鋼材

上記以外の鋼種も製造可能です。

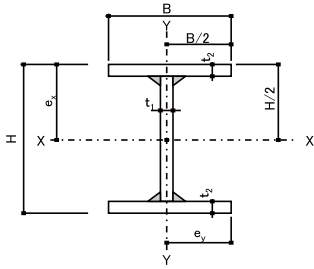
二相鋼（オーステナイト・フェライト系） JIS G 4304：SUS329J3L, SUS329J4L, SUS821L1, SUS323L
ASTM A 240M：S32304, S31803, S32750（アメリカ材料試験協会規格）

アルミ JIS H 4000

チタン JIS H 4600

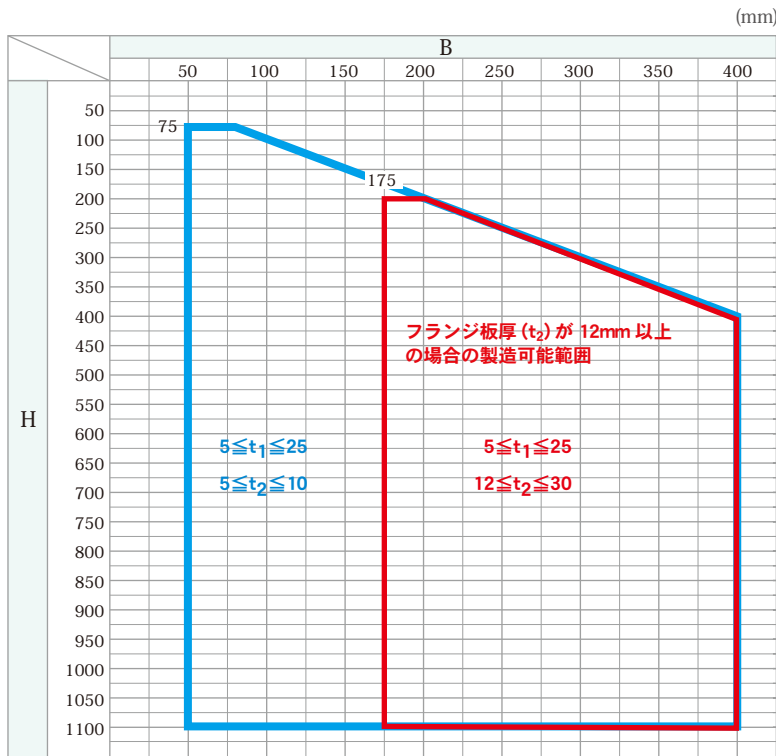
標準サイズと断面性能

材質：SUS304



断面寸法 (mm)				単位質量 (kg/m)	定尺品 (6m)の質量 (kg)	断面積 (cm ²)	断面2次モーメント (cm ⁴)		断面2次半径 (cm)		断面係数 (cm ³)	
H	B	t ₁	t ₂				a	I _x	I _y	i _x	i _y	Z _x
75	X 75	5	8	11.9	71.1	14.95	144	56.3	3.10	1.94	38.4	15.0
100	X 100	6	8	16.7	100	21.04	369	134	4.19	2.52	73.8	26.7
125	X 125	7	9	23.8	143	29.99	830	293	5.26	3.13	133	46.9
148	X 100	6	9	20.5	123	25.80	980	150	6.16	2.41	132	30.0
150	X 150	8	10	32.0	193	40.40	1 620	563	6.33	3.73	216	75.1
200	X 100	6	8	21.4	129	27.04	1 790	134	8.13	2.22	179	26.7
200	X 200	8	12	49.2	295	62.08	4 610	1 600	8.62	5.08	461	160
250	X 125	6	9	28.9	173	36.42	3 890	293	10.3	2.84	311	46.9
250	X 250	9	14	71.4	428	89.98	10 600	3 650	10.8	6.37	846	292
300	X 300	10	16	97.4	584	122.8	21 000	7 200	13.1	7.66	1 400	480

製造可能範囲



- 鋼板を切断して製作する為、辺 (B) 高さ (H) を 1 mm 単位で自由に製作できます。
- 製造可能範囲外のサイズ、また、チャンネル、アングル、角鋼管形状も製造いたします。
- 鉄骨構造までの加工。また、開先加工、孔加工、スカラップ等の部分加工も対応可能です。

溶接部溶込み状況



引張試験 (試験後)

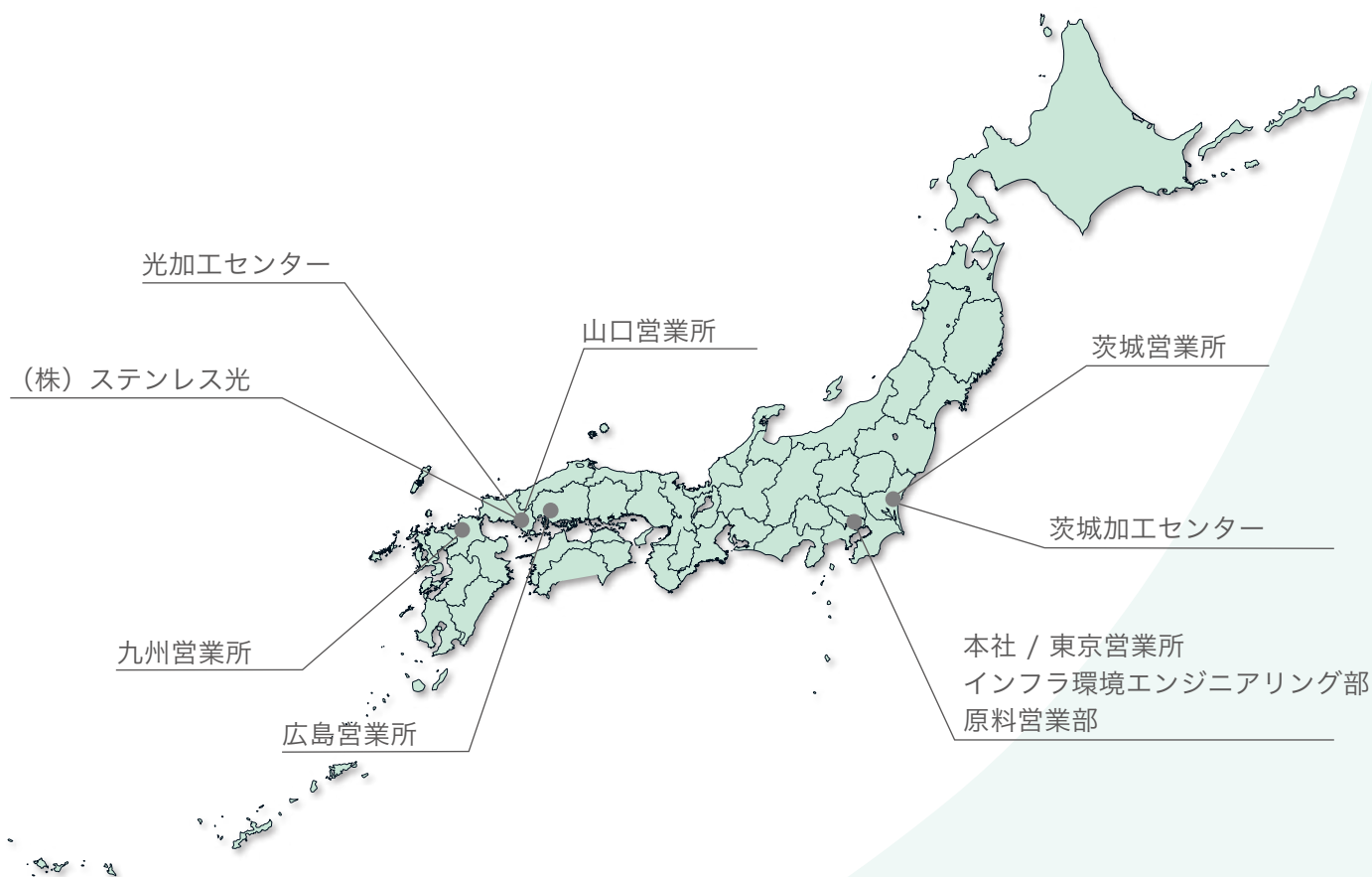


製品仕様

寸法許容差 (mm)

区分	許容差
高さ (H) H ≤ 300 300 < H ≤ 600 600 < H	±2.0 ±3.0 ±4.0
辺 (B)	±2.0
中心の偏り (C) $C = \frac{(b_1 - b_2)}{2}$	±2.0
直角度 (T) ただし、許容値の 最小値は 2.0	辺 (B) の 1.2% 以下
長さ	-0, +40
曲がり	長さの 0.2% 以下
ウェブの曲がり (e) ただし、許容値の 最大値は 5.0 t ₁ ≤ 6 には通用しない	H / 150 以下
厚さ (t ₁ , t ₂)	鋼板の JIS 許容差 (JIS G 4304)
隅肉溶接の脚長 (S) ただし、許容値の 最大値は 5.0	ウェブ板厚 (t ₁) の 70% 以上を標準

“アロイ”は、ステンレス・アルミニウム・チタン等の溶接構造物の製作を通して、地球の“これから”を支えています。



本社		〒105-0011 東京都港区芝公園1丁目3-12 クローバー芝公園3階	Tel: 03-3432-3193 / Fax: 03-3432-3196
加工センター	光加工センター	〒743-0061 山口県光市大字小周防字虹川1100-3 (周防工業団地)	Tel: 0833-77-3937 / Fax: 0833-77-1918
	茨城加工センター	〒311-0102 茨城県那珂市向山989-1	Tel: 029-295-3382 / Fax: 029-295-3380
営業所	東京営業所	〒105-0011 東京都港区芝公園1丁目3-12 クローバー芝公園3階	Tel: 03-3432-3191 / Fax: 03-3438-1277
	茨城営業所	〒311-0102 茨城県那珂市向山989-1	Tel: 029-295-3381 / Fax: 029-295-0567
	山口営業所	〒743-0061 山口県光市大字小周防字虹川1100-3 (周防工業団地)	Tel: 0833-77-3927 / Fax: 0833-77-1917
	広島営業所	〒730-0011 広島県広島市中区基町5番44号 広島商工会議所ビル8F	Tel: 082-502-6800 / Fax: 082-502-6801
	九州営業所	〒812-0013 福岡市博多区博多駅東3-11-14 アバダント90 302号	Tel: 092-476-5821 / Fax: 092-476-5826
	インフラ環境エンジニアリング部 原料営業部	〒105-0011 東京都港区芝公園1丁目3-12 クローバー芝公園3階 〒105-0011 東京都港区芝公園1丁目3-12 クローバー芝公園3階	Tel: 03-3432-3195 / Fax: 03-3432-3196 Tel: 03-3432-3193 / Fax: 03-3432-3196
グループ会社	株式会社ステンレス光	〒742-1513 山口県熊毛郡田布施町大字麻郷501	Tel: 0820-52-3210 / Fax: 0820-52-3190